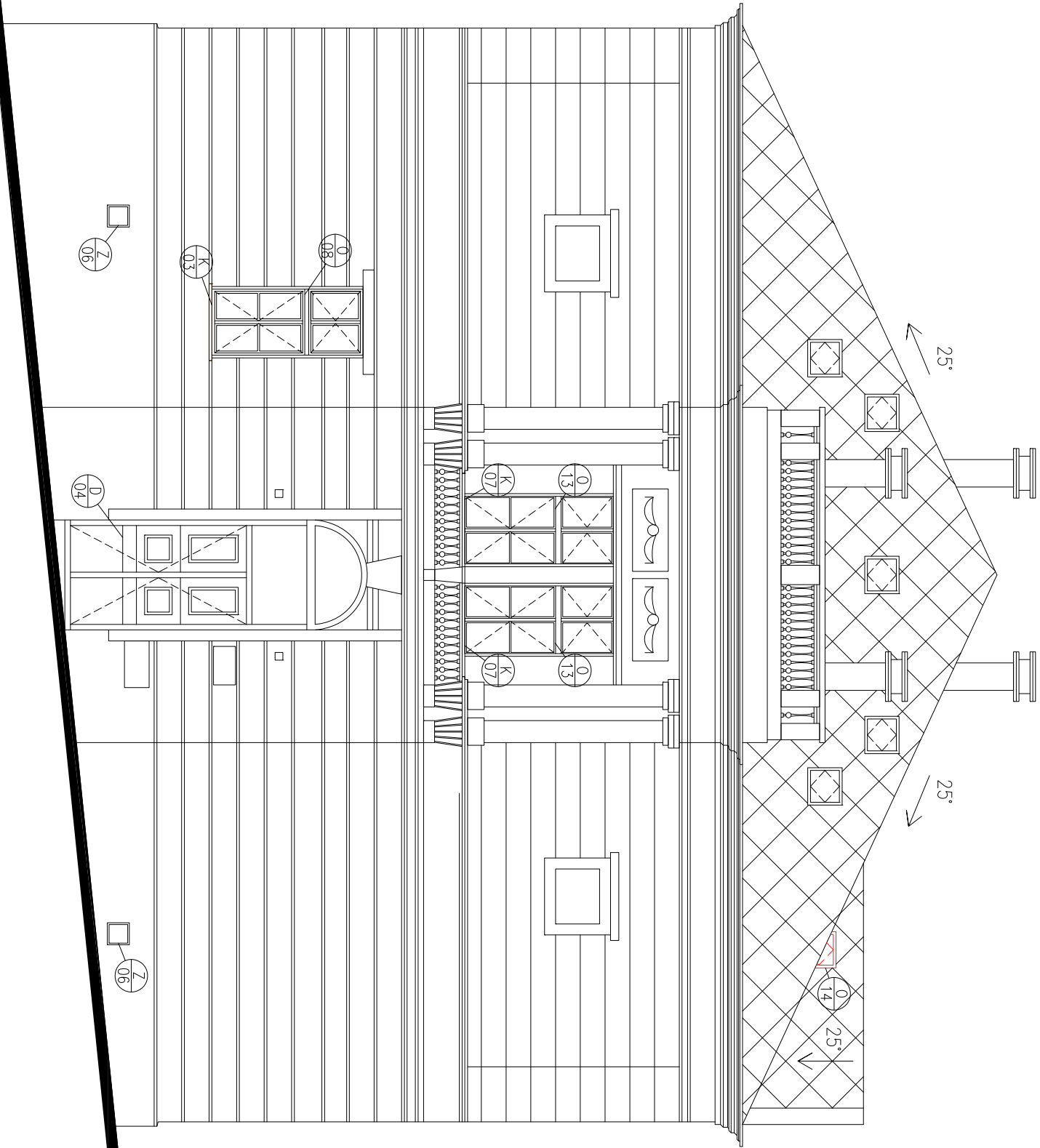


# POHLED VÝCHODNÍ



## POZNÁMKA:

Nedílnou součástí dokumentace je technická zpráva, knihy výpisů prvků a kniha detailů.

Standardy uvedené projektantem jsou navrženy jako kvalitativně minimální.

Po osazení nových oken a dveří, je nutné provést pečlivě kompletní zednické zajištění na straně interiéru i exteriéru s finální povrchovou úpravou a barevností v návaznosti na stávající.

U ostění v exteriéru bude barevné napojení vyzorováno včetně napojení opravného náteru, opraveny budou celé plochy špalety tzn. venkovní ostění a nadpraží. U zvýrazněných šambmán oken bude případně barevně sjednocen náter celé šambmány. U parapetů bude vyzorována oprava parapetního profilu, nebo parapetní římsy v návaznosti na oplechování venkovních parapetů.

U oken s rovným ostěním bude úprava ostění provedena jádrovou omítkou nebo fasádním lepidlem pro vyrovnání případných nerovností ostění, dále se provede finální zajištění sádrovou omítkou s následným nátěrem v odstínu dle navazujících konstrukcí.

U oken špaletových po odstranění stávajícího okna a případnému vzniku dutiny po odstranění špalety bude tato dutina vyplněna deskou XPS s následným dolepením parotěsné pásky.

Na upravený podklad bude natažena fasádní mřížka (perlinka) a ostění bude zarovnáno fasádním lepidlem (stěrkou). Finální zajištění bude provedeno sádrovou omítkou s následným nátěrem v odstínu dle navazujících konstrukcí.

Osazení střešních oken bude provedeno dle technologického postupu výroce a dle standardů montáže střešních oken. Realizační firma provede montáž střešních oken včetně vytvoření nového otvoru ve střešní konstrukci a včetně všech dokončovacích prací, jako je zajištění na straně interiéru a DŮKLADNÉ A VODOTĚSNÉ napojení na stávající střešní konstrukci.

## LEGENDA MATERIÁLŮ:

	STÁVAJÍCÍ NOSNÉ / NENOSNÉ ZDIVO
	STÁVAJÍCÍ STŘEŠNÍ KRYTINA Z ETERNITU

## PŘEDEPSANÉ PARAMETRY DLE ENERG. AUDITU:

### FASÁDA:

Zateplení fasády objektu – BEZ ZATEPLENÍ

Vyměňované a nově navrhované výplně otvorů na fasádě:

- součinitel prostupu tepla u oken **U<sub>max</sub>=0,9 W/(m²K)**
- součinitel prostupu tepla u dveří **U<sub>max</sub>=1,20 W/(m²K)**

### PŮDNÍ PROSTOR:

- Zateplení půdního prostoru (podkroví) – MV tl. 300mm:
- zateplení šikmé střechy – MV tl. 300mm (120mm mezi kroky + 140+40mm pod kroky)
  - zateplení zděné části (nadezdítky) – MV tl. 160mm (vloženo do KCE pro SDK opláštění)
  - součinitel tepelné vodivosti izolačního materiálu je  **$\lambda \leq 0,04$  W/mK**

Nově navrhované výplně otvorů ve střešní rovině:

- součinitel prostupu tepla u střešních oken **U<sub>max</sub>=0,9 W/(m²K)**

Veškeré navržené skladby a výplně otvorů musí splňovat technické požadavky dle platné normy ČSN 73 0540 – 2: 2011 na součinitel prostupu tepla U (W/(m²K)).

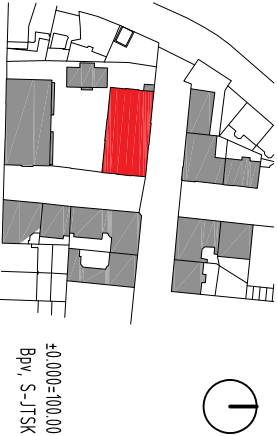
## ÚPRAVY POVRCHŮ A VÝPLNĚ OTVORŮ:

FASÁDA:	STÁVAJÍCÍ ŘEŠENÍ
SOKL:	STÁVAJÍCÍ ŘEŠENÍ
VÝPLNĚ OTVORŮ:	DŘEVĚNÁ EUROOKNA S IZOLAČNÍM TROUSKLEM [U <sub>ww</sub> =0,90 W/(m².K)],
	DŘEVĚNÉ DVEŘE [U <sub>ww</sub> =1,2 W/(m².K)]
PARAPETY:	BARVA INTERIÉR / EXTERIÉR – BILÁ / BILÁ
	POZINKOVANÝ PLECH, ODSŤÍN DLE PŮVODNÍHO ŘEŠENÍ – RAL 9007, ALT. DLE STÁVAJÍCÍCH
KLEMPÍŘSKÉ PRVKY:	STÁVAJÍCÍ OPLECHOVÁNÍ ŘÍMS, STÁVAJÍCÍ SVODY
STŘECHA:	STÁVAJÍCÍ VALBOVÁ STŘECHA, STÁVAJÍCÍ STŘEŠNÍ KRYTINA Z ETERNITU

## SNIŽOVÁNÍ SPOTŘEBY ENERGIE

### Gymnázium PORG

Lindnerova č. p. 517/3, parc. č. 108, katastrální území Libeň [730891]



STUPEŇ PROJEKTU

DOKUMENTACE PRO STAVEBNÍ POVOLENÍ (DSP)

ODPOVĚDNÝ PROJEKTANT

Ing. Josef Fík, ČKAIT 0007055  
+420 606643181, spk-fik@opim.cz

AUTOREL NÁVRHU / DESIGN

Ing. Martin Uher  
+420 607218879, martin@opimprojekt.cz  
Ing. Milan Matějovic  
+420 775640271, martin@opimprojekt.cz

opim  
projekt

INVESTOR

Servisní středisko pro správu svěřeného majetku MČ  
Praha 8 zastoupené Ing. Jiřím Zlatohlávkem  
U Synagogy 236/2  
180 00 Praha 8

ČÁST DOKUMENTACE

D.1.1

### ARCHITEKTONICKO STAVEBNÍ ŘEŠENÍ

OBSAH VÝKRESU

### POHLED VÝCHODNÍ - Navržený stav

VEŠTĚNÍKO	FORMÁT
1:100	A4
DATUM	
11/2015	
ČÍSLO VÝKRESU / REVIZE	ČÍSLO PÁŘE
AST_303	
GENERÁLNÍ PROJEKTANT	
basepoint s.r.o	
V Benátském 2350/6 149 00 Praha 4 www.basepoint.cz	
basepoint	